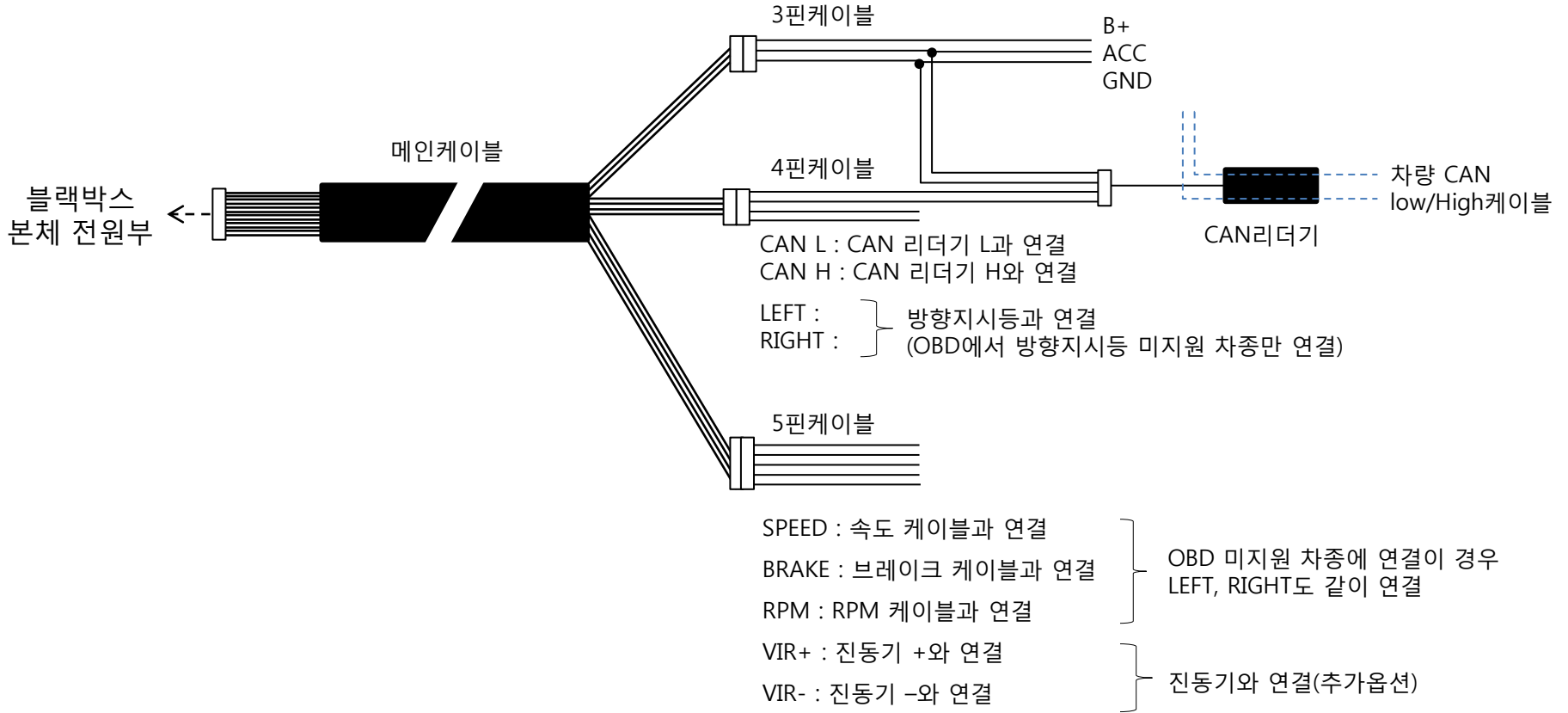


**K-900 QD 확장형 장착 매뉴얼
(QHD/FHD 2채널)**

르노삼성/쉐보레

K-900 확장형 케이블 연결도

<확장형 케이블 세트>

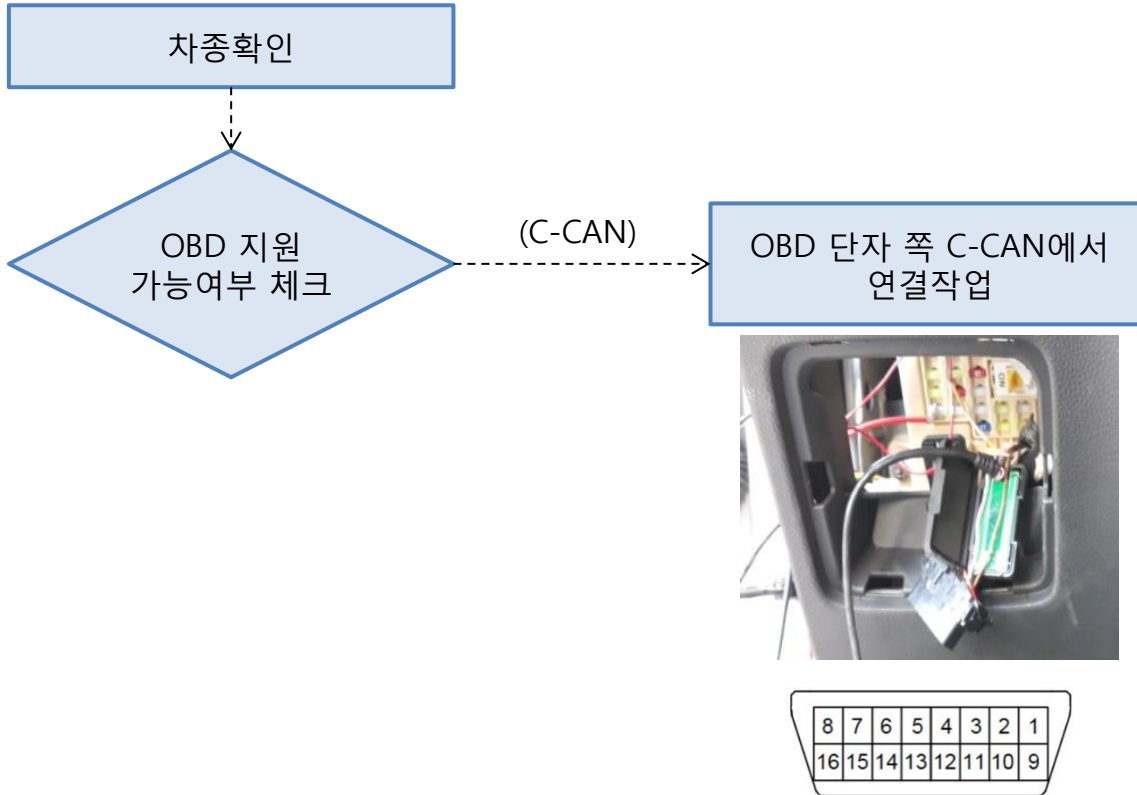


* 차종에 따라 사용하지 않는 케이블은 잘라버립니다.
(예 : LEFT, RIGHT, 5핀 등)

CAN통신 종류별 연결위치

개요

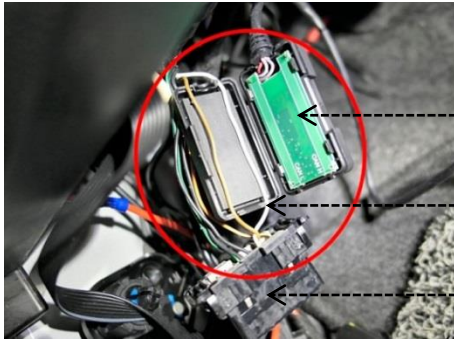
- K-900은 OBD 모듈을 내장하고 있어서 별도의 OBD 수신모듈이 없이 차량의 CAN Low/High 케이블에 CAN 리더기를 이용해 OBD 정보를 받을 수 있습니다.



CAN Low(11), CAN High(3) 케이블 확인, CAN리더기와 연결합니다.

*쉐보레 차종은 OBD 단자의 위치가 Low(14), CAN High(6)인 경우가 있으니 연결 후 확장형 동작여부(방향지시등, 브레이크, RPM)를 확인하세요.

C-CAN 타입 차량의 장착 방법



CAN 리더기

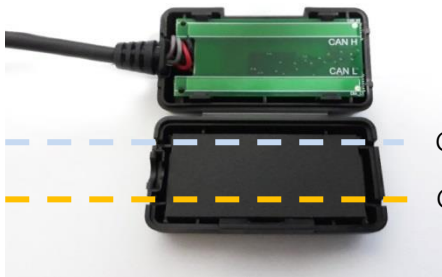
C-CAN Low, High 케이블

OBD단자

* 차량의 OBD단자의 고정나사를 풀고 앞으로 빼낸 후 안쪽의 케이블 중에서 C-CAN Low, High 케이블을 찾습니다.(5 표 참조)

C-CAN Low, High 케이블과 CAN 리더기와 연결된 모습

CAN Low, High 케이블을 CAN 리더기에 연결하는 방법



CAN Low 케이블

CAN High 케이블

- 리더기 커버를 열고, C-CAN Low(OBD단자의 11번과 연결되는 케이블), High(OBD단자의 3번과 연결되는 케이블)을 PCB에 표시되어 있는 Low, High 위치의 맞은 편 홈에 끼우고 그대로 커버를 덮습니다.
- 케이블에 피복을 벗기거나 구멍을 내지 않습니다.

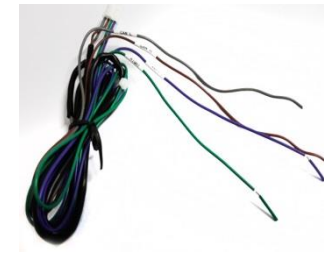
CAN리더기와 3핀/4핀 케이블 연결



CAN 리더기



3핀 케이블



4핀 케이블

- CAN리더기의 CAN L, H 선을 4핀 케이블의 CAN L, H와 서로 연결합니다.
- CAN리더기의 ACC와 GND는 3핀 케이블의 ACC와 GND와 서로 연결해서 ACC는 휴즈박스 쪽에 연결하고, GND는 접지를 합니다.
- 3핀 케이블의 B+는 휴즈박스 쪽과 따로 연결합니다.
- 4핀 케이블의 Right와 Left 케이블은 방향지시등 지원여부에 따라 사용합니다.
- 5핀 케이블은 OBD 지원차종이 아닌 차량(속도, 브레이크, RPM 연결) 또는 진동기 장착시에만 사용합니다.

장착위치 / 본체 전원부 구성



권장위치는 룸미러 부근이며(①②③)
 룸미러의 구조에 따라 적당한 위치에
 부착하고, 최대한 케이블이 보이지
 않도록 합니다.
 * 장착위치는 운전자와 협의



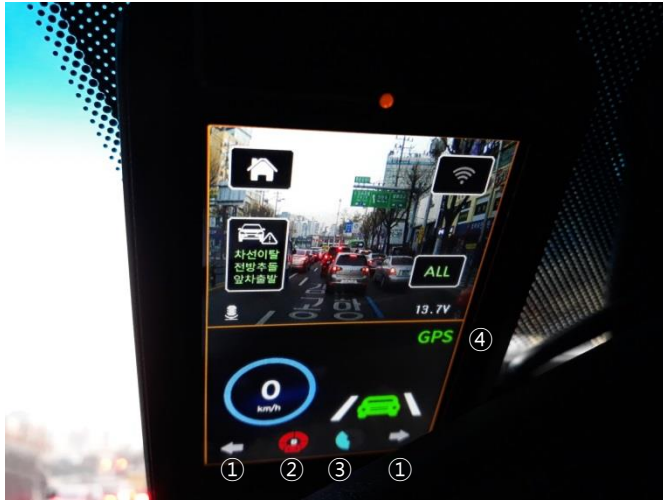
세컨드모니터



진동기

- 후방케이블은 기존 케이블과 대부분 호환이 가능합니다.
- 전원케이블은 K-900 전용이며, 다른 케이블과 호환되지 않습니다.

확장형 설치후 차종별 모드 설정



확장형을 정상적으로 장착한 상태

- ① 방향지시등 : 방향지시등(깜박이)을 켜면 노랑색으로 바뀝니다.
- ② 브레이크 : 브레이크를 밟으면 브레이크표시가 빨강색으로 바뀝니다.
- ③ RPM : 시동을 켜 상태이면 하단의 RPM 표시에 1칸이 켜집니다.
- ④ GPS : 미수신 상태일 경우 빨강색이며, 수신상태로 바뀌면 연두색으로 바뀝니다. (주변 환경에 따라 주행 중 몇 분 후에 수신상태로 바뀔 수 있습니다.)

확장형 동작이 되지 않는 경우 모드 변경



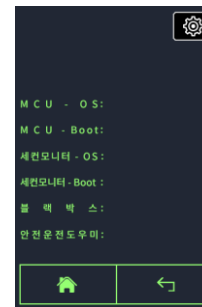
하단의 동작이 되지 않는 경우

메뉴화면에서 버전확인 메뉴로 들어가서 차종 별 모드를 확인 해서 자동모드에서 차종에 맞게 모드를 변경시킨 후 하단 동작 여부를 확인합니다.



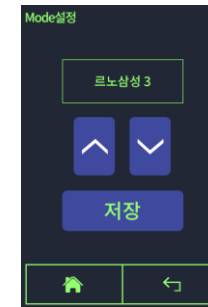
메인 화면

하단 버전확인을 터치합니다.



버전확인 화면

상단 톱니를 터치합니다.



MOD 설정 화면

화살표로 차종을 바꿔봅니다. (쉐보레1, 르노삼성1~2)

르노삼성 차종별 CAN L, CAN H 연결위치

L : Light Blue, W : White, B : Black, R : Red
 G : Green, O : Orange, BR : Brown, Y : Yellow

차종(현대)	CAN유형	연결위치	LOW (번호)	HIGH (번호)	방향지시등 지원
QM5(2010~2014)	C-CAN	OBD	14	6	○
SM7 뉴아트(2010~2014)	C-CAN	OBD	14	6	○
뉴 QM5(2013~2015)	C-CAN	OBD	14	6	○
뉴 SM3(2014)	C-CAN	OBD	14	6	○
뉴 SM5 TCE(L43)(2007~2015)	C-CAN	OBD	14	6	○
뉴 SM5 임프레션(2007~2010)	C-CAN	OBD	14	6	○
뉴 SM5(L43)(2011~2014)	C-CAN	OBD	14	6	○
뉴 SM5디젤(L43)(2008~2011)	C-CAN	OBD	14	6	○
올 뉴 SM7(2011~2014)	C-CAN	OBD	14	6	○
QM3(2014~2017)	C-CAN	OBD	14	6	○

- 방향지시등을 지원하지 않는 차종은 4핀 케이블의 LEFT, RIGHT를 이용해 별도로 연결합니다.
- 일부 차종은 OBD 단자의 위치가 Low(11), CAN High(3)인 경우가 있습니다.

쉐보레 차종별 CAN L, CAN H 연결위치

L : Light Blue, W : White, B : Black, R : Red
G : Green, O : Orange, BR : Brown, Y : Yellow

차종(현대)	CAN유형	연결위치	LOW (번호/색상)	HIGH (번호/색상)	방향지시등 지원
라세티 프리미어(2008~2011)	C-CAN	OBD	14	6	O
말리부(2012~2016)	C-CAN	OBD	14	6	O
아베오(2011~2016)	C-CAN	OBD	14	6	O
알페온(2010~2015)	C-CAN	OBD	14	6	O
올란도(2011~2017)	C-CAN	OBD	14	6	O
원스톱(2006~2010)	C-CAN	OBD	14	6	X
임팔라(2016~2017)	C-CAN	OBD	14	6	O
캡티바(2011~2017)	C-CAN	OBD	14	6	X
크루즈(2011~2016)	C-CAN	OBD	14	6	O
트랙스(2013~2016)	C-CAN	OBD	14	6	O
토스카 프리미엄(2008~2011)	C-CAN	OBD	14	6	X
스파크(2011~2015)	C-CAN	OBD	14	6	X
올 뉴 크루즈(2017)	C-CAN	OBD	14	6	O
올 뉴 말리부(2016~2017)	C-CAN	OBD	14	6	O
Corvette(2014~2015)	C-CAN	OBD	14	6	X
더 넥스트 스파크(2015~2017)	C-CAN	OBD	14	6	O
볼트 EV(2017)	C-CAN	OBD	14	6	O

- 방향지시등을 지원하지 않는 차종은 4핀 케이블의 LEFT, RIGHT를 이용해 별도로 연결합니다.
- 일부 차종은 OBD 단자의 위치가 Low(11), CAN High(3)인 경우가 있습니다.